



INFORME

**OCUPACION TURISTICA DE CALP,
MARZO DE 2018**



investratègia
estudis d'opinió i mercat

C/. Les Capelletes 40 1r 1a
[abans: avgda. lepant, 40 - 1r 1a]
03726 poble nou de benitaxell (alacant)
tel. 966 493 392
tecnicos@investratègia.com
www.investratègia.com

OCUPACIÓN TURÍSTICA EN CALP, MARZO 2018

ÍNDICE

	<i>Página</i>
➤ Grado de ocupación	1
➤ Evolución de la ocupación	2
➤ Ocupación por nacionalidad	3

OCUPACIÓN TURÍSTICA EN CALP, MARZO 2018

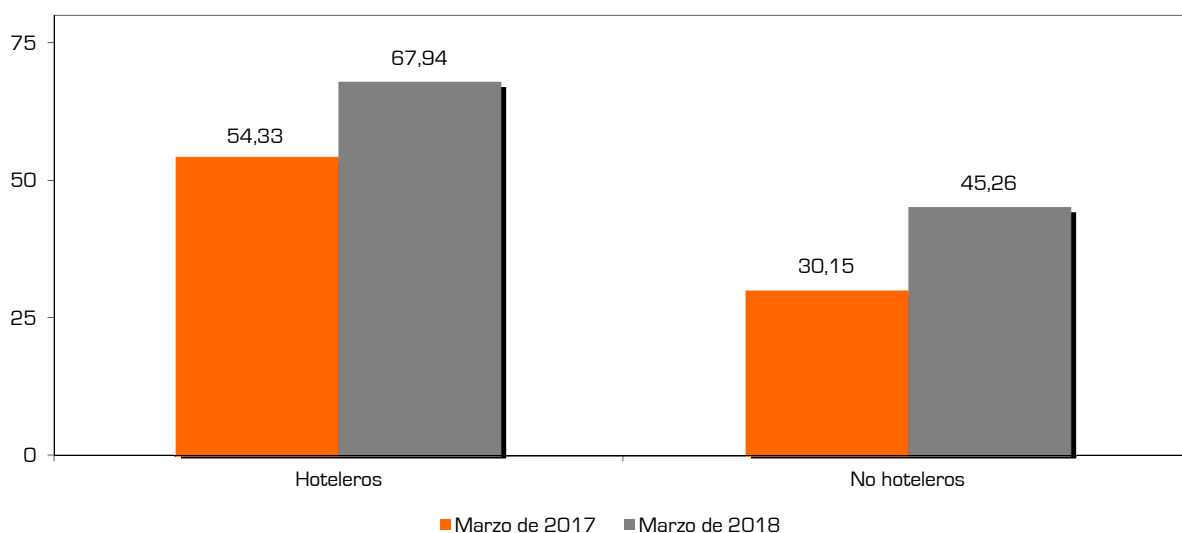
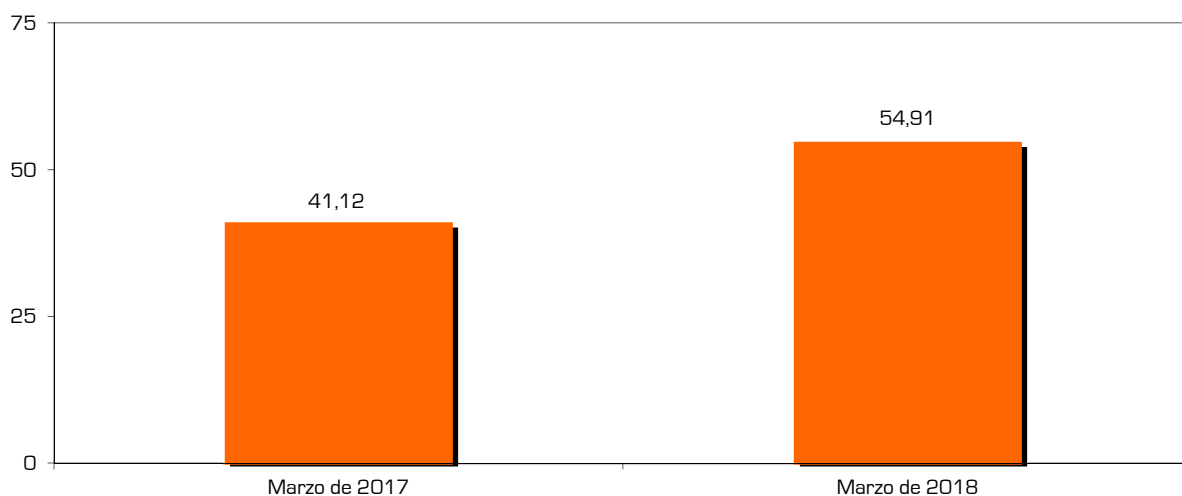
GRADO DE OCUPACIÓN

TABLA

Grado de ocupación	Marzo de 2017	Marzo de 2018
Hoteleros	54,33	67,94
No hoteleros	30,15	45,26
· Camping	48,92	74,89
· Apartamentos	28,64	42,84
Total	41,12	54,91

Fuente: Encuesta sobre la ocupación turística en Calp, 2018.

GRÁFICOS



CONCLUSIONES

La ocupación turística en el mes de marzo en Calp es del 54,91%, cifra que supera la conseguida el año anterior en el mismo periodo. El aumento en el número de hospedajes acontece tanto en los establecimientos hoteleros como en los no hoteleros.

OCUPACIÓN TURÍSTICA EN CALP, MARZO 2018

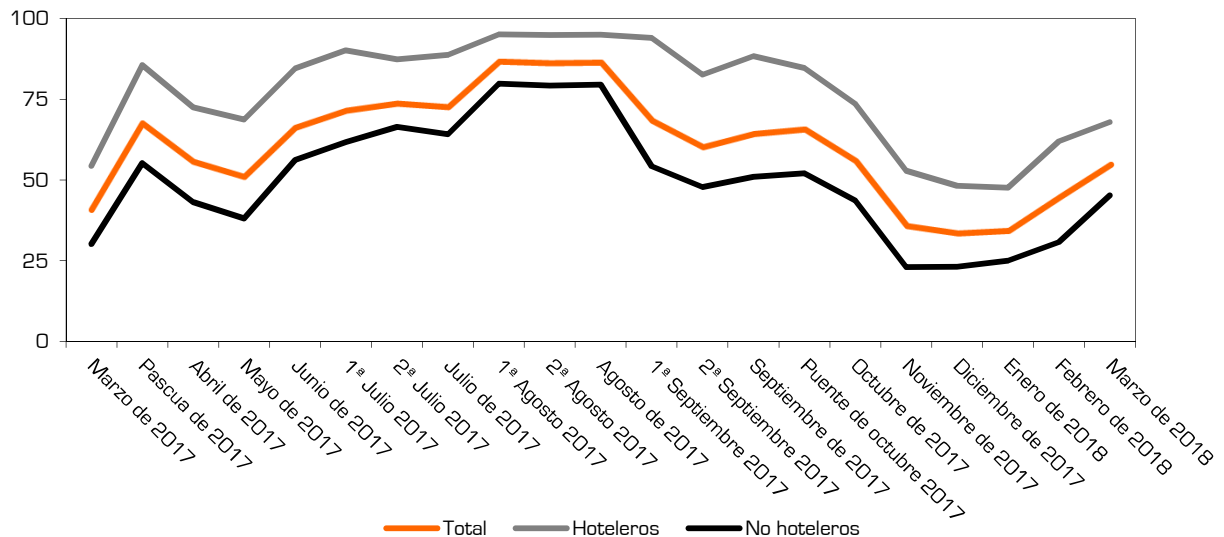
EVOLUCIÓN DE LA OCUPACIÓN

TABLA

<i>Evolución de la ocupación</i>	<i>Hoteleros</i>	<i>No hoteleros</i>	<i>Camping</i>	<i>Apartamentos</i>	<i>Total</i>
Marzo de 2017	54,33	30,15	48,92	28,64	41,12
Pascua de 2017	85,58	55,21	93,46	54,28	67,64
Abril de 2017	72,50	43,19	43,48	43,17	55,80
Mayo de 2017	68,69	38,15	37,68	38,19	51,19
Junio de 2017	84,44	56,14	26,27	57,80	66,22
1ª Julio 2017	90,16	61,74	24,70	63,66	71,49
2ª Julio 2017	87,37	66,49	26,51	68,56	73,72
Julio de 2017	88,76	64,12	25,60	66,12	72,61
1ª Agosto 2017	95,09	79,83	40,83	82,45	86,52
2ª Agosto 2017	94,88	79,20	31,20	82,43	86,04
Agosto de 2017	94,99	79,52	36,02	82,44	86,28
1ª Septiembre 2017	94,02	54,25	37,79	55,15	68,47
2ª Septiembre 2017	82,60	47,79	43,52	48,02	60,33
Septiembre de 2017	88,31	51,02	40,65	51,58	64,40
Puente de octubre 2017	84,67	52,09	91,59	51,16	65,73
Octubre de 2017	73,62	43,68	48,89	43,34	56,05
Noviembre de 2017	52,85	23,04	46,72	21,51	36,10
Diciembre de 2017	48,22	23,17	43,98	21,54	33,85
Enero de 2018	47,60	25,00	44,51	23,55	34,68
Febrero de 2018	62,01	30,81	49,62	29,32	44,91
Marzo de 2018	67,94	45,26	74,89	42,84	54,91

Fuente: Encuesta sobre la ocupación turística en Calp, 2018.

GRÁFICO



CONCLUSIONES

La evolución de la ocupación turística en Calp tiene una tendencia homogénea en las diversas tipologías de alojamiento, siendo siempre ligeramente superior en el caso de los hoteles que en el resto. Se observa una fuerte estacionalidad en la demanda, con unos picos elevados en verano y Pascua, y con valles marcados en invierno.

OCUPACIÓN TURÍSTICA EN CALP, MARZO 2018

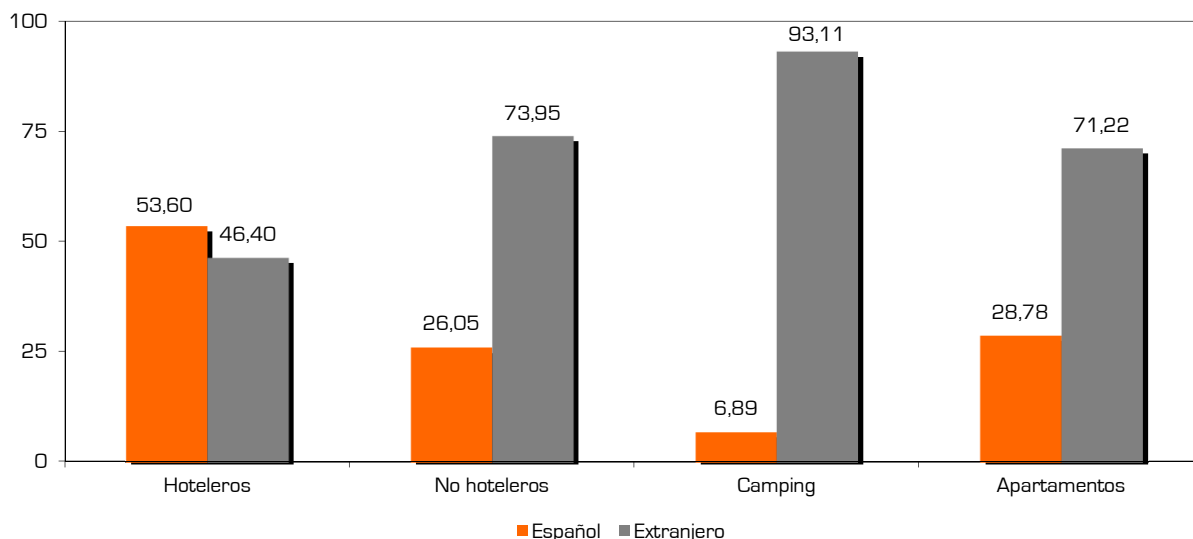
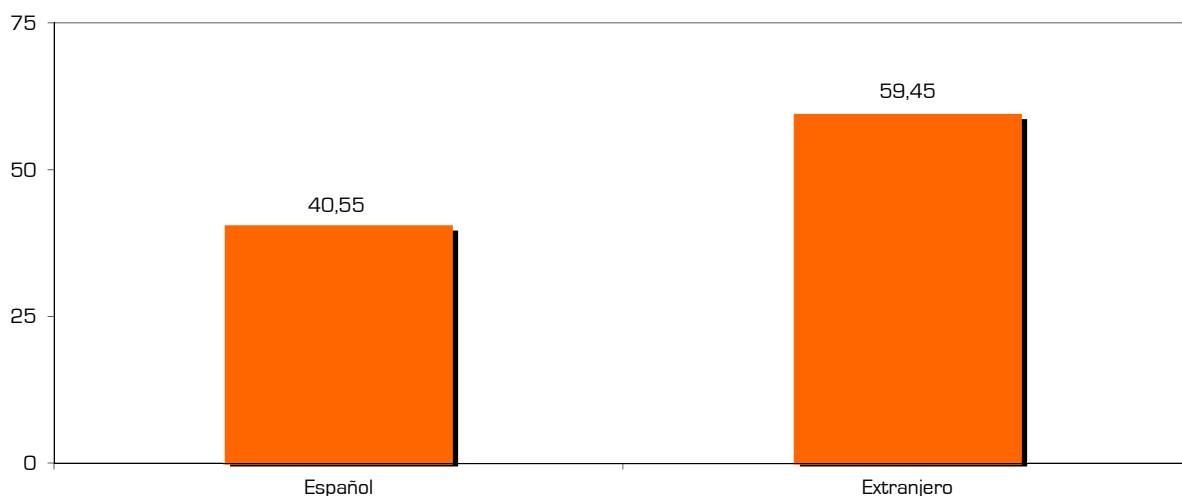
OCUPACIÓN POR NACIONALIDAD

TABLA

<i>Grado de ocupación según nacionalidad</i>	<i>Español</i>	<i>Extranjero</i>
Hoteleros	53,60	46,40
No hoteleros	26,05	73,95
· Camping	6,89	93,11
· Apartamentos	28,78	71,22
Total	40,55	59,45

Fuente: Encuesta sobre la ocupación turística en Calp, 2018.

GRÁFICOS



CONCLUSIONES

59,45% de los huéspedes de Calp en el mes de marzo eran extranjeros, que se concentraron especialmente en los alojamientos no hoteleros, mientras que los españoles fueron mayoría en los hoteles del municipio.