



## **INFORME**

**OCUPACION TURISTICA DE CALP,  
MAYO DE 2018**



**investratègia**  
estudis d'opinió i mercat

C/. Les Capelletes 40 1r 1a  
[abans: avgda. lepat, 40 - 1r 1a]  
03726 poble nou de benitaxell (alacant)  
tel. 966 493 392  
tecnicos@investratègia.com  
www.investratègia.com

# OCUPACIÓN TURÍSTICA EN CALP, MAYO 2018

## ÍNDICE

	<i>Página</i>
➤ Grado de ocupación	<b>1</b>
➤ Evolución de la ocupación	<b>2</b>
➤ Ocupación por nacionalidad	<b>3</b>

# OCUPACIÓN TURÍSTICA EN CALP, MAYO 2018

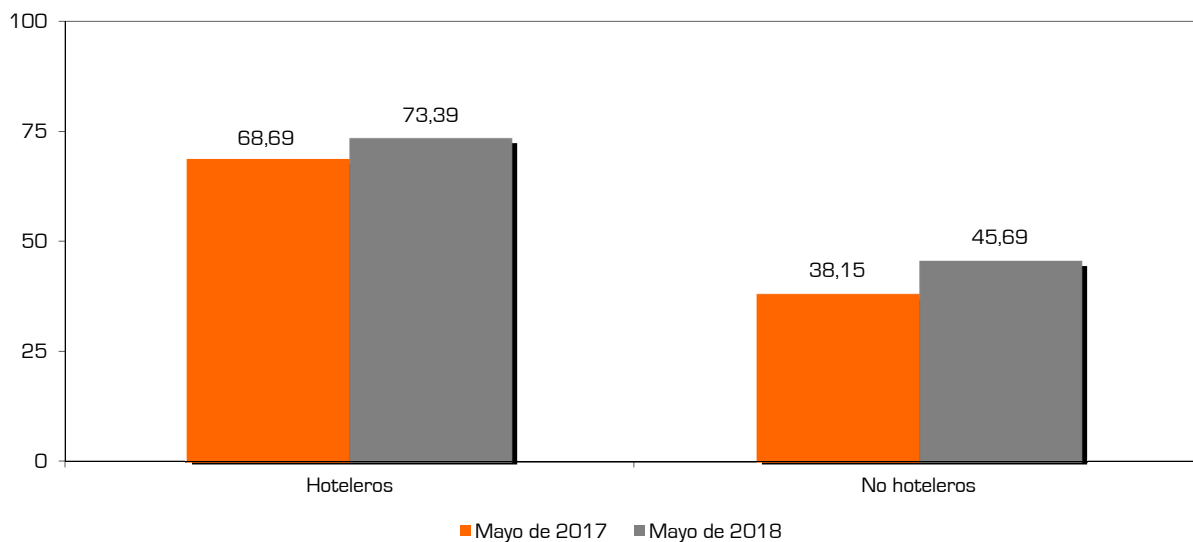
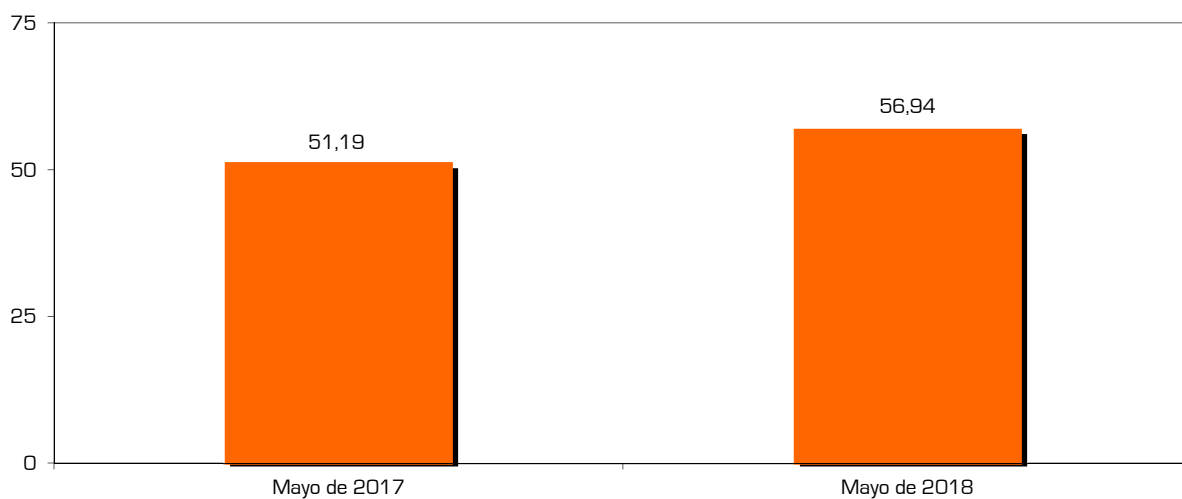
GRADO DE OCUPACIÓN

## TABLA

Grado de ocupación	Mayo de 2017	Mayo de 2018
<i>Hoteleros</i>	68,69	73,39
<i>No hoteleros</i>	38,15	45,69
· <i>Camping</i>	37,68	56,46
· <i>Apartamentos</i>	38,19	44,89
<b>Total</b>	<b>51,19</b>	<b>56,94</b>

Fuente: Encuesta sobre la ocupación turística en Calp, 2018.

## GRÁFICOS



## CONCLUSIONES

La ocupación turística de Calp en el mes de mayo alcanza el 56,94%, superando las cifras conseguidas el año anterior en el mismo periodo, tanto en los establecimientos hoteleros como en los no hoteleros.

# OCUPACIÓN TURÍSTICA EN CALP, MAYO 2018

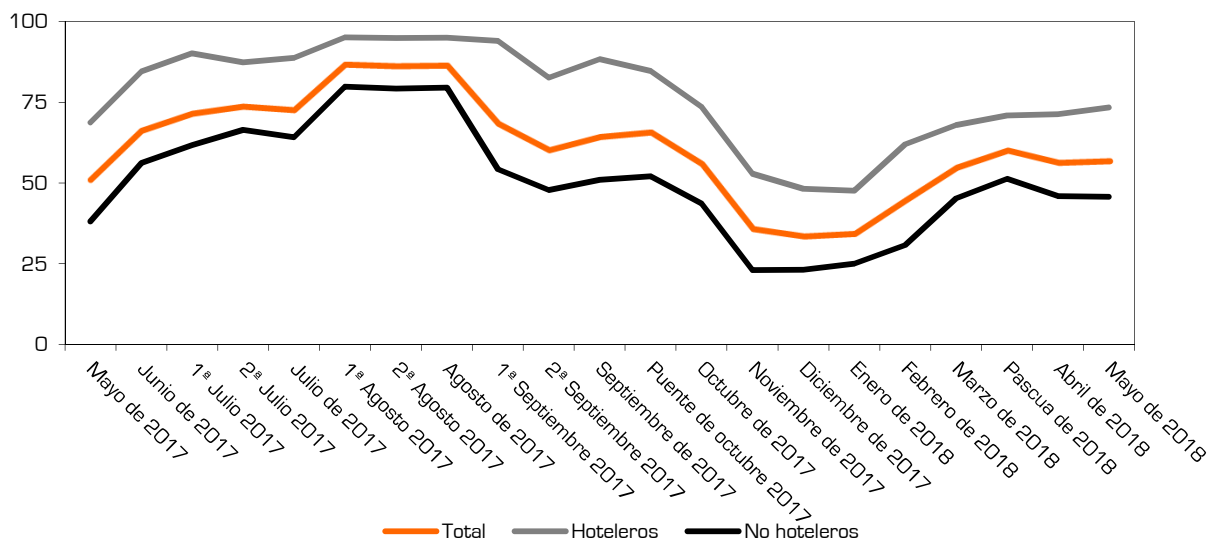
EVOLUCIÓN DE LA OCUPACIÓN

## TABLA

Evolución de la ocupación	Hoteleros	No hoteleros	Camping	Apartamentos	Total
Mayo de 2017	68,69	38,15	37,68	38,19	51,19
Junio de 2017	84,44	56,14	26,27	57,80	66,22
1ª Julio 2017	90,16	61,74	24,70	63,66	71,49
2ª Julio 2017	87,37	66,49	26,51	68,56	73,72
Julio de 2017	88,76	64,12	25,60	66,12	72,61
1ª Agosto 2017	95,09	79,83	40,83	82,45	86,52
2ª Agosto 2017	94,88	79,20	31,20	82,43	86,04
Agosto de 2017	94,99	79,52	36,02	82,44	86,28
1ª Septiembre 2017	94,02	54,25	37,79	55,15	68,47
2ª Septiembre 2017	82,60	47,79	43,52	48,02	60,33
Septiembre de 2017	88,31	51,02	40,65	51,58	64,40
Puente de octubre 2017	84,67	52,09	91,59	51,16	65,73
Octubre de 2017	73,62	43,68	48,89	43,34	56,05
Noviembre de 2017	52,85	23,04	46,72	21,51	36,10
Diciembre de 2017	48,22	23,17	43,98	21,54	33,85
Enero de 2018	47,60	25,00	44,51	23,55	34,68
Febrero de 2018	62,01	30,81	49,62	29,32	44,91
Marzo de 2018	67,94	45,26	74,89	42,84	54,91
Pascua de 2018	70,95	51,28	75,22	49,05	60,25
Abril de 2018	71,34	45,96	64,53	44,54	56,47
Mayo de 2018	73,39	45,69	56,46	44,89	56,94

Fuente: Encuesta sobre la ocupación turística en Calp, 2018.

## GRÁFICO



## CONCLUSIONES

Las características de Calp como destino turístico de sol y playa se evidencian con la alta estacionalidad, revelada en el gráfico con despuntes en los meses de verano y tasas más moderadas en invierno. El curso de la ocupación sigue un comportamiento estable en cuanto a diferencias estadísticas entre hoteles y el resto de la oferta turística.

# OCUPACIÓN TURÍSTICA EN CALP, MAYO 2018

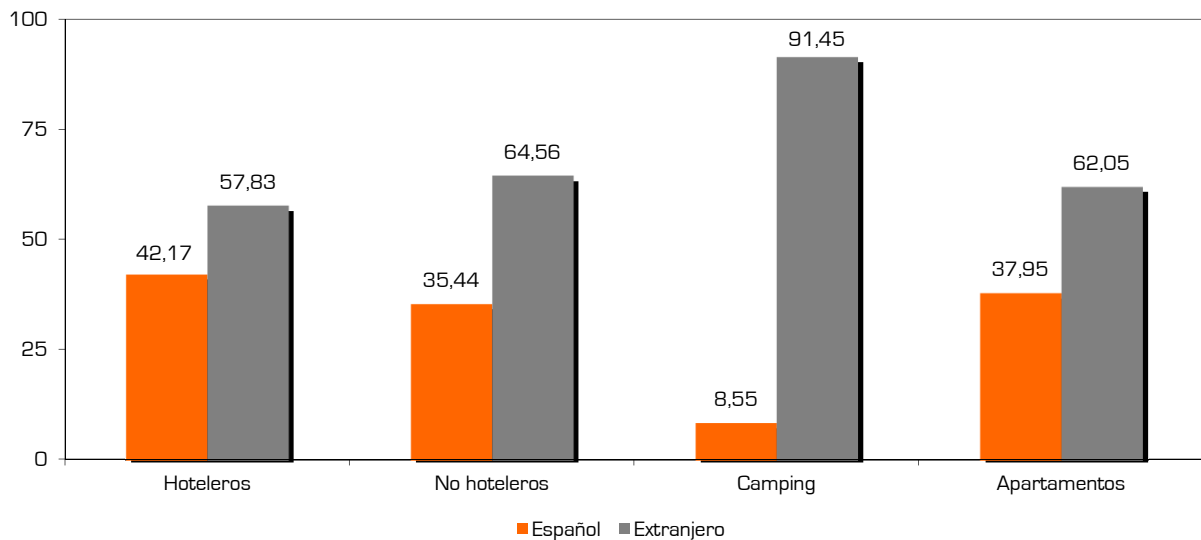
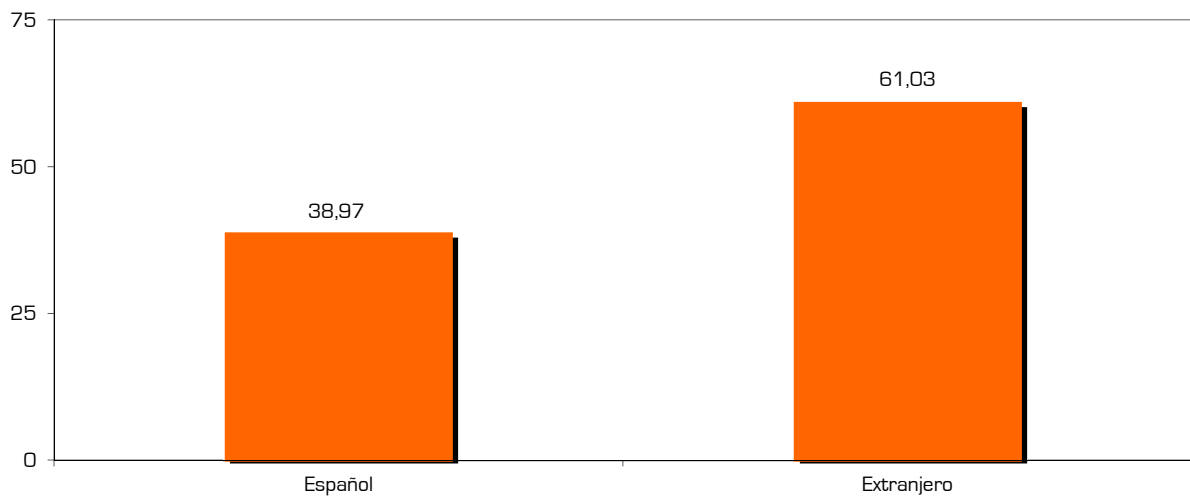
OCUPACIÓN POR NACIONALIDAD

## TABLA

<i>Grado de ocupación según nacionalidad</i>	<i>Español</i>	<i>Extranjero</i>
<b>Hoteleros</b>	42,17	57,83
<b>No hoteleros</b>	35,44	64,56
· <b>Camping</b>	8,55	91,45
· <b>Apartamentos</b>	37,95	62,05
<b>Total</b>	<b>38,97</b>	<b>61,03</b>

*Fuente: Encuesta sobre la ocupación turística en Calp, 2018.*

## GRÁFICOS



## CONCLUSIONES

En el mes de mayo, **61,03%** de los huéspedes de Calp eran extranjeros, que además superaron en número a los españoles en todas las tipologías turísticas, destacando especialmente en los cámpines.