



INFORME

**OCUPACION TURISTICA EN CALP,
2^a QUINCENA DE AGOSTO DE 2018**



investratègia
estudis d'opinió i mercat

C/. Les Capelletes 40 1r 1a
[abans: avgda. lepat, 40 - 1r 1a]
03726 poble nou de benitaxell (alacant)
tel. 966 493 392
tecnicos@investratègia.com
www.investratègia.com

OCUPACIÓN TURÍSTICA EN CALP, 2ª QUINCENA AGOSTO 2018

ÍNDICE

	<i>Página</i>
➤ Grado de ocupación	1
➤ Evolución de la ocupación	2
➤ Ocupación por nacionalidad	3

OCUPACIÓN TURÍSTICA EN CALP, 2ª QUINCENA AGOSTO 2018

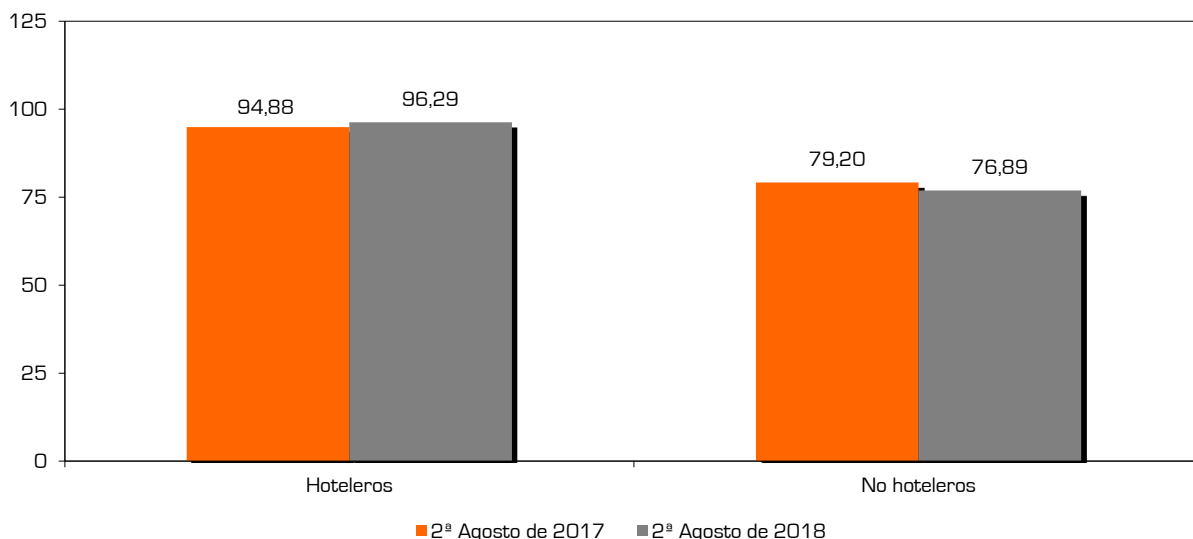
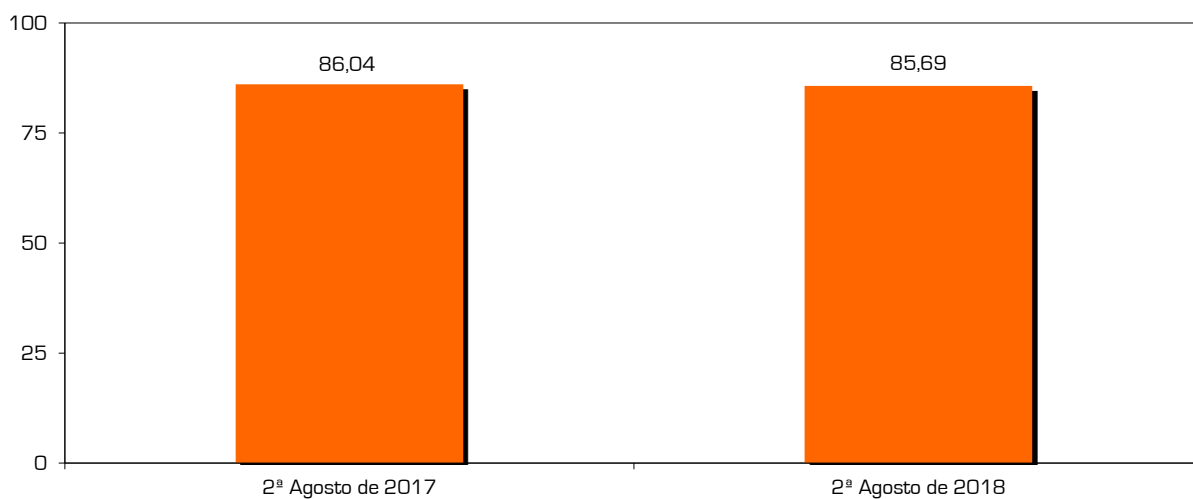
GRADO DE OCUPACIÓN

TABLA

Grado de ocupación	2ª Agosto de 2017	2ª Agosto de 2018
Hoteleros	94,88	96,29
No hoteleros	79,20	76,89
· Camping	31,20	34,68
· Apartamentos	82,43	82,23
Total	86,04	85,69

Fuente: Encuesta sobre la ocupación turística en Calp, 2018.

GRÁFICOS



CONCLUSIONES

Los alojamientos turísticos de Calp, en la segunda quincena de agosto 2018, permanecieron ocupados a un nivel similar al de 2017 (85,69% y 86,04%). El nimio incremento en las pernотaciones que registra la oferta hotelera, se contrarresta con el ligero descenso de la no hotelera.

OCUPACIÓN TURÍSTICA EN CALP, 2ª QUINCENA AGOSTO 2018

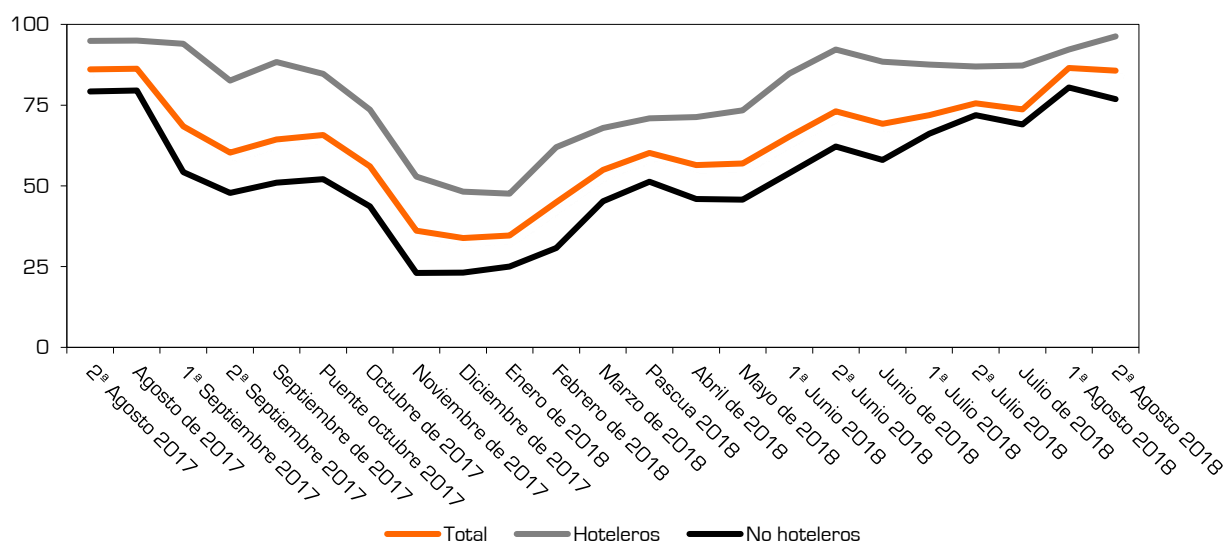
EVOLUCIÓN DE LA OCUPACIÓN

TABLA

Evolución de la ocupación	Hoteleros	No hoteleros	Camping	Apartamentos	Total
2ª Agosto 2017	94,88	79,20	31,20	82,43	86,04
Agosto de 2017	94,99	79,52	36,02	82,44	86,28
1ª Septiembre 2017	94,02	54,25	37,79	55,15	68,47
2ª Septiembre 2017	82,60	47,79	43,52	48,02	60,33
Septiembre de 2017	88,31	51,02	40,65	51,58	64,40
Puente octubre 2017	84,67	52,09	91,59	51,16	65,73
Octubre de 2017	73,62	43,68	48,89	43,34	56,05
Noviembre de 2017	52,85	23,04	46,72	21,51	36,10
Diciembre de 2017	48,22	23,17	43,98	21,54	33,85
Enero de 2018	47,60	25,00	44,51	23,55	34,68
Febrero de 2018	62,01	30,81	49,62	29,32	44,91
Marzo de 2018	67,94	45,26	74,89	42,84	54,91
Pascua 2018	70,95	51,28	75,22	49,05	60,25
Abril de 2018	71,34	45,96	64,53	44,54	56,47
Mayo de 2018	73,39	45,69	56,46	44,89	56,94
1ª Junio 2018	84,79	53,97	45,06	54,57	65,28
2ª Junio 2018	92,19	62,14	45,06	63,28	73,11
Junio de 2018	88,49	58,07	45,06	58,94	69,21
1ª Julio 2018	87,55	66,19	32,44	67,44	71,88
2ª Julio 2018	86,96	71,87	39,21	73,08	75,55
Julio de 2018	87,26	69,03	35,83	70,26	73,72
1ª Agosto 2018	92,24	80,46	42,06	85,32	86,50
2ª Agosto 2018	96,29	76,89	34,68	82,23	85,69

Fuente: Encuesta sobre la ocupación turística en Calp, 2018.

GRÁFICO



CONCLUSIONES

Calp, como destino de sol y playa, registra altos niveles de ocupación en el periodo veraniego y modestos en el resto del año. Los equipamientos hoteleros, durante todo el evolutivo, estuvieron más llenos que los no hoteleros, aunque los indicadores tienden a equilibrarse desde mediados de junio a finales de agosto.

OCUPACIÓN TURÍSTICA EN CALP, 2ª QUINCENA AGOSTO 2018

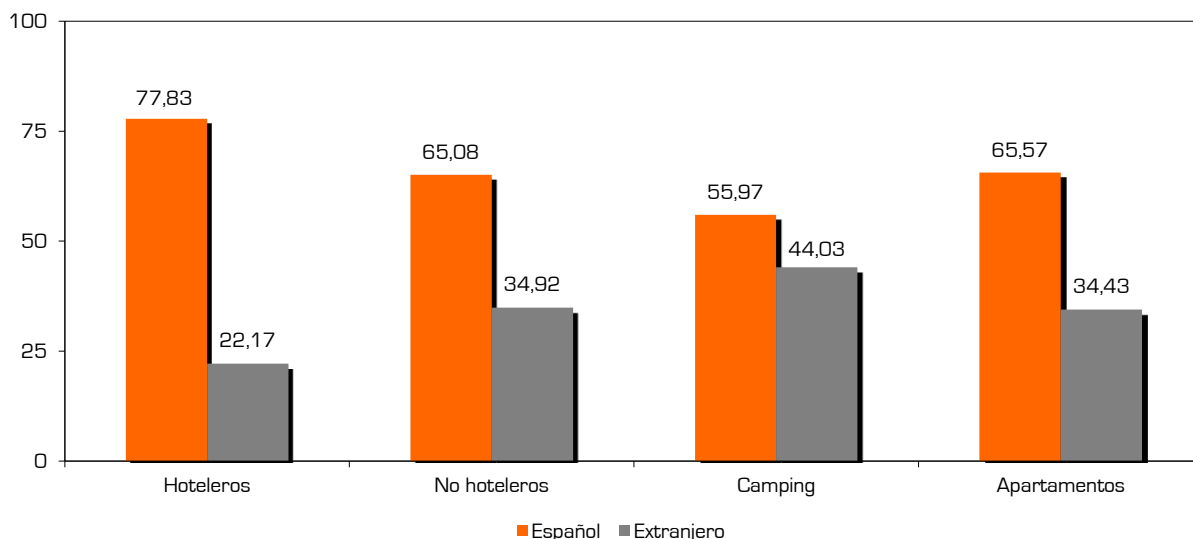
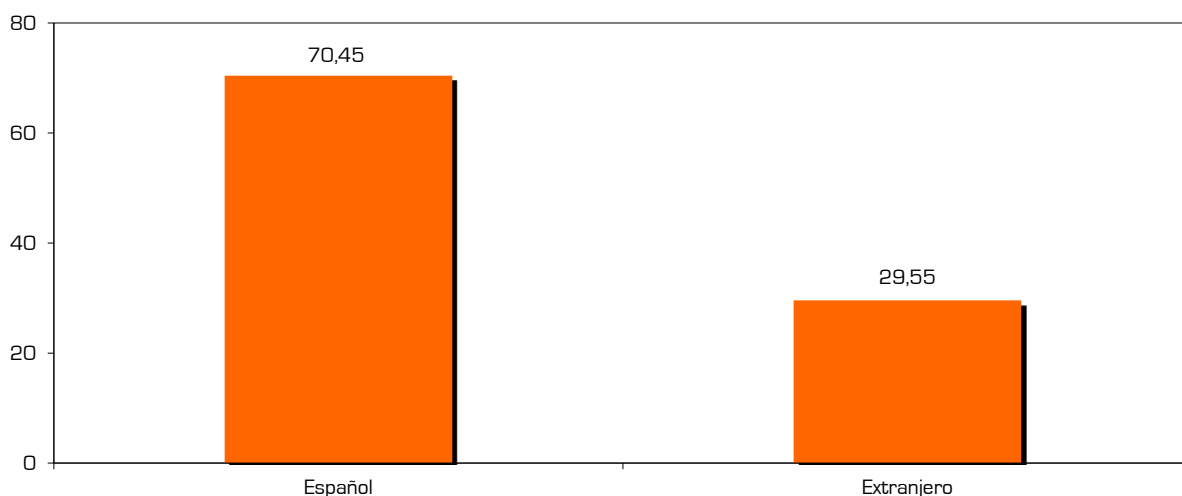
OCUPACIÓN POR NACIONALIDAD

TABLA

<i>Grado de ocupación según nacionalidad</i>	<i>Español</i>	<i>Extranjero</i>
Hoteleros	77,83	22,17
No hoteleros	65,08	34,92
· Camping	55,97	44,03
· Apartamentos	65,57	34,43
Total	70,45	29,55

Fuente: Encuesta sobre la ocupación turística en Calp, 2018.

GRÁFICOS



CONCLUSIONES

7 de cada 10 turistas alojados en establecimientos reglados de Calp, en la segunda quincena de agosto, eran españoles. La anterior proporción aumenta en los equipamientos hoteleros hasta un 77,83%, y disminuye a un 44,03% en los cámpines.